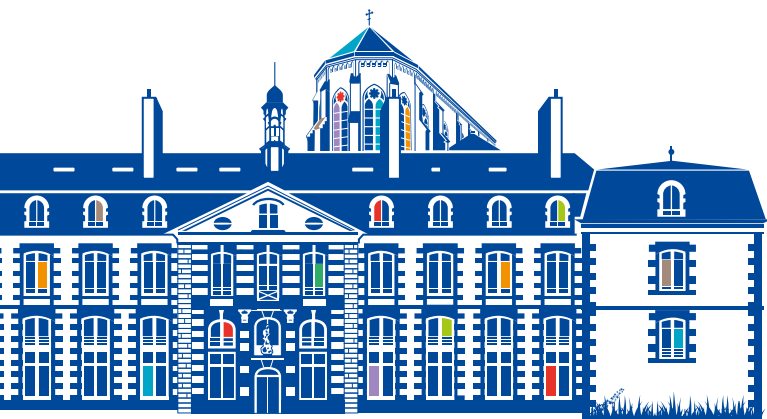


ENSEMBLE, JOUR APRÈS JOUR,  
VERS PLUS D'AUTONOMIE ET D'INNOVATION



## CHIFFRES CLÉS 2019

# 2019, LE PÔLE SAINT-HÉLIER EN IMAGES



POLE SAINT HÉLIER



MÉDECINE PHYSIQUE ET DE RÉADAPTATION

POLE SAINT HÉLIER

RÉSIDENCE EHPAD



POLE SAINT HÉLIER

*emr*  
Équipe Mobile  
RÉADAPTATION - RÉINSERTION

## INNOVANTS & ENGAGÉS

POLE SAINT HÉLIER

TLM @  
Télémédecine  
PLAIES CHRONIQUES  
et RÉÉDUCATION



POLE SAINT HÉLIER

Saint-Hélier  
Formation  
Santé



EUREKA  
SAINT-HÉLIER  
FONDS POUR LE HANDICAP



REMISE  
DU TROPHÉE  
POUR LE CONCOURS  
NATIONAL  
«PARLEZ-MOI  
TÉLÉMÉDECINE»

POLE SAINT HÉLIER

ISAR  
Innovation Santé Autonomie Rennes  
LIVING LAB



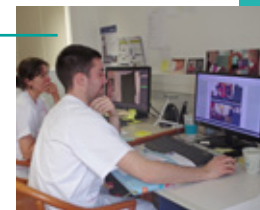
POLE SAINT HÉLIER

CENTRE DE CONSULTATIONS  
HANDIACCÈS 35

POLE SAINT HÉLIER

CELLULE RECHERCHE  
CLINIQUE APPLIQUÉE

1000<sup>E</sup> ACTE  
DE TÉLÉ-  
MÉDECINE  
EN 2019



PRÉSENTATION  
DE L'EXOSQUELETTE  
KEEAGO  
D'ASSISTANCE  
À LA MARCHÉ



PARTENARIAT INTERNATIONAL  
AVEC LE CHU DE YOPOUGON À ABIDJAN

# ACTIVITÉ EN HOSPITALISATION



**2 962**  
patients

## Hospitalisation

Type d'hospitalisation	Séjours	Journées	Patients
Hospitalisation complète (HC)	1 202	38 716	942
Hospitalisation de jour (HJ)	3 435	28 519	2 020
<b>Total activité</b>	<b>4 637</b>	<b>67 235</b>	<b>2 962</b>

## Évolution de l'activité en Hospitalisation Complète



**120** lits

DMS (Durée moyenne de séjour)	<b>32 jours</b>
Taux d'occupation	<b>94 %</b>

## Âge moyen



**55 ANS**

## Répartition par sexe



**48,2 %**



**50,8 %**

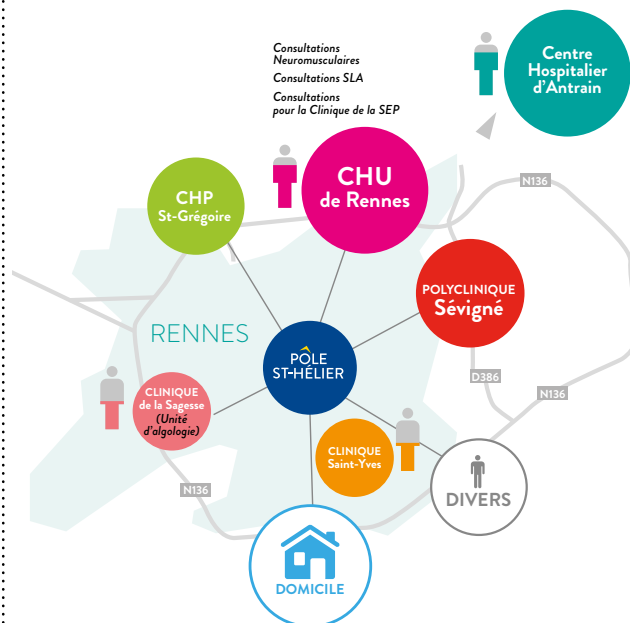
## Provenance géographique des patients en HC/HJ



**90 % ILLE-ET-VILAINE (35)**

**3,7 % HORS BRETAGNE**

# PÔLE SAINT-HÉLIER, ACTEUR DES SOLIDARITÉS TERRITORIALES



## FOCUS SUR L'UNITÉ POST-RÉANIMATION (UPR)



**8 LITS**  
Post-réanimation



**54 PATIENTS**



Âge moyen **53 ANS**

# ACTIVITÉ HORS LES MURS

## Des dispositifs vecteurs de proximité



	Nbre séjours	Patients
<b>Équipe mobile em2r</b>	<b>265</b>	<b>224</b>

Nombre de prises en charge depuis 2012 : 1 682



**Téléplaies** **206 actes** (994 depuis le début de l'activité)

**Télééducation** **128 actes** (271 depuis le début de l'activité)

dont 14% des actes avec télé-assistance



Dispositif soutenu par l'AGEFIPH

**La cellule d'insertion socio-professionnelle** (médecins, chargés d'insertion professionnelle, assistantes sociales, neuropsychologues...) **accompagne les patients du Pôle Saint-Hélier vers un retour ou maintien à l'emploi**, en lien avec le médecin du travail et l'employeur.

## HAD de rééducation au Pôle Saint-Hélier

- **20 places au 1<sup>er</sup> trimestre 2019**



### Les spécificités de l'HAD de rééducation :

- **Expertise MPR pluridisciplinaire**: médecin, kinésithérapeute, ergothérapeute, neuropsychologue, orthophoniste,...
- **Réactivité de la prise en charge**: délai moyen de 48h
- **Fréquence et intensité de la prise en charge**: - **5 actes/semaine minimum**  
- **125 prises en soin en 2019**  
- **100 patients suivis**

## Consultations et actes externes

MPR Neurologie	<b>2 990</b>
MPR Locomoteur	<b>1 516</b>
Neurologie	<b>79</b>
Télémédecine	<b>334</b>
Consultations dédiées	<b>21</b>
Consultations post-AVC	<b>304</b>
<b>Total nombre de consultations</b>	<b>5 244</b>
Bilans urodynamiques	<b>183</b>



## FOCUS SUR LE LANCEMENT

### DES CONSULTATIONS DÉDIÉES:

**lancé en septembre 2019**  
**inauguré en novembre 2019**



Le dispositif Handiaccess 35 permet de favoriser l'accès à la prévention et aux soins courants spécialisés en Ille-et-Vilaine (soins gynécologiques, dentaires et ophtalmologiques, notamment), à toute personne en situation de handicap gênée ou empêchée dans son accès aux soins, quelle que soit la nature de ce handicap.

- **48 prises en charge** depuis le lancement du dispositif
- **8 orientations** vers le milieu libéral ou vers un autre établissement du territoire
- **19 personnes** ont bénéficié de consultations pluridisciplinaires au Pôle Saint-Hélier, 21 consultations réalisées
- Durée moyenne des actes: **45 minutes**
- **6 visites** pour préparer les consultations
- **46% des sollicitations** sont faites par des usagers qui ne trouvent pas de prise en charge dans le milieu ordinaire adaptée à leurs besoins
- **37% des demandes concernent les soins dentaires**

# LES FILIÈRES DE PRISE EN SOINS ET LES RÉSEAUX

## File active

Sur les patients accompagnés en HC/HJ/équipe mobile/consultations

**3 671** patients

### PATHOLOGIES NEUROLOGIQUES CHRONIQUES

**448** scléroses en plaques

dont : 16 % en HC / 55 % en HJ

**376** Parkinson et syndromes extra pyramidaux

dont : 9 % en HC / 28 % en HJ

**160** pathologies neuro-musculaires (hors consultations)

dont : 2 % en HC / 10 % en HJ

### PATHOLOGIES DE L'APPAREIL LOCOMOTEUR

**795** lombalgies

dont : 2 % en HC / 10 % en HJ

**63** amputés

dont : 16 % en HC / 22 % en HJ

### BLESSÉS MÉDULLAIRES

**243** blessés médullaires

dont : 24 % en HC / 26 % en HJ

### LÈSÉS CÉRÉBRAUX

**708** acc. vasculaires Cérébraux (AVC)

dont : 36 % en HC / 30 % en HJ

**439** traumatisés crâniens

dont : 12 % en HC / 23 % en HJ

**391** paralysies cérébrales

dont : 4 % en HC / 39 % en HJ

**48** tumeurs cérébrales (hors consultations)

dont : 48 % en HC / 35 % en HJ / 17 % par l'équipe mobile

## LES RÉSEAUX PARTENAIRES



# QUALITÉ & SÉCURITÉ DES SOINS



## PÔLE MPR SAINT-HÉLIER Certification de l'établissement

**A**

### Prévention des infections associées aux soins

• Indicateur de consommation de produits hydro-alcooliques ..... **B** 81/100

### Coordination des soins

• Projet de soins / vie nosocomiales (ICALIN.2) ..... **A** 99/100

### Coordination Hôpital - Ville

• Lettre de liaison à la sortie ..... **B** 86/100

### Douleur

• Évaluation et prise en charge de la douleur ..... **A** 96/100

En savoir +  
[www.scopesante.fr](http://www.scopesante.fr)

**A B C D E**

# LA RECHERCHE ET L'INNOVATION AU SERVICE DE L'AUTONOMIE



CELLULE RECHERCHE  
CLINIQUE APPLIQUÉE

**13** études cliniques dont  
6 en tant que promoteur

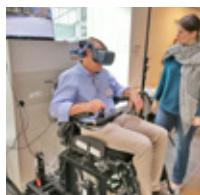
**63** inclusions en tant  
que promoteur

**47** inclusions en tant  
qu'investigateur

**6** publications scientifiques

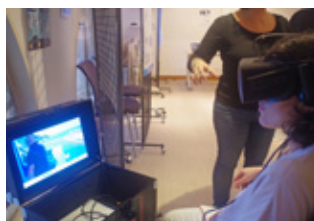
**77** communications  
(posters, tables rondes...)

Prix de l'innovation  
**SOFMER**  
pour la création  
d'un simulateur de  
conduite de fauteuil  
roulant électrique



**ISAR**  
Innovation Santé Autonomie Rennes  
LIVING LAB

**6** prestations  
d'expérimentations  
auprès d'entreprises/  
start'up



Participation à l'expérimentation Liv Lab breizh digital Sport dans le cadre d'un appel à manifestation d'intérêt national - projet autour de l'accès au sport par la réalité virtuelle.

## FOCUS PROJETS

**KIFGAB** : analyse du mouvement  
par caméra de profondeur  
pour la prévention des TMS



**SilverConnect** : solutions  
d'EHPAD connecté



**ESCADOM** : lancement  
d'un dispositif de formation  
des aidants au domicile  
par vidéo 360°



## ZOOM SUR LE PROJET TÉLÉRÉÉDUCATION

Ce projet vise à développer et évaluer de nouvelles solutions d'accompagnement à la rééducation motrice ou cognitive en structure ou à domicile. Ces dispositifs s'appuieront sur la réalité virtuelle et la réalité augmentée.

En partenariat avec :



Projet soutenu par :



# RÉSIDENCE SAINT-HÉLIER



## RÉSIDENCE EHPAD



Marche bleue lors de la Semaine Bleue en octobre 2019



Rencontres intergénérationnelles avec les enfants de la crèche « Rigolo comme la vie »

### ACTIVITÉ GLOBALE

Taux d'occupation 2019		
Hébergement Permanent	82 lits	99,06 %
Hébergement Temporaire	7 places	88,24 %
<b>Total</b>	<b>89 places</b>	<b>98,01 %</b>



Animation cuisine



L'exposition de photos « Je me souviens »

### NIVEAU DE DÉPENDANCE

GMP **770**

### ÂGE MOYEN DES RÉSIDENTS

au 31/12/2019

**86** ANS

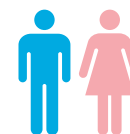


### RÉPARTITION PAR SEXE

au 31/12/2019

62 

19 



### PARTENARIATS ET INNOVATION

#### Télémédecine

Télémédecine Plaies Chroniques en 2019

11

Télééducation en 2019

4



# RESSOURCES HUMAINES

## RÉPARTITION PAR SEXE

au 31/12/2019



	Pôle MPR	Résidence	TOTAL
Effectifs en ETP*	254,72	49,59	304,31
Nbre de personnes	292	51	343

\*ETP : Équivalent Temps Plein

## ÂGE MOYEN DES SALARIÉS

Pôle MPR



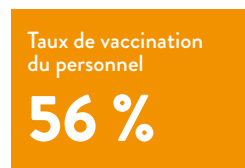
Résidence Saint-Héliér



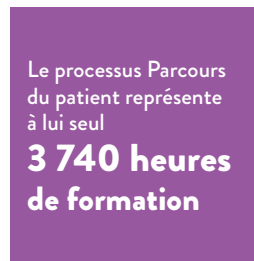
Une politique qualité de vie au travail



Une politique volontariste de vaccination



Chiffres clés de la formation professionnelle 2019



Une politique de formation volontariste



FOCUS SUR LES STAGIAIRES AU PÔLE SAINT-HÉLIER

TOTAL DE STAGIAIRES 2019

236

stagiaires soignants / rééducateurs et 24 stagiaires administratifs



# SAINT-HÉLIER FORMATION SANTÉ



Saint-Héliier  
**Formation  
Santé**



**634** professionnels  
de santé formés



**17** formations dispensées  
soit 4 000 heures



**1** équipe de **15** formateurs  
pluriprofessionnels



**4** méthodes de formation (présentiel,  
partage de pratiques, e-learning, congrès)

**Co leader d'un programme de formation e-learning sur les aides techniques dans le cadre d'un projet européen.**



## Des formations en lien avec les expertises du Pôle Saint-Héliier

dont :

- Éducation Thérapeutique du Patient
- Comprendre l'agressivité des patients pour mieux y faire face
- Mieux comprendre les lésions cérébrales acquises
- Pratique de l'aspiration endo-trachéale

et des formations en lien avec des réseaux de santé partenaires

## Formation blended learning sur la Télémedecine

3H

E-LEARNING

4H

PRÉSENTIEL  
CO-CONSTRUCTION  
DE SON PROJET



Saint-Héliier Formation Santé est labellisé DPC et Datadock



## 3 CONGRÈS CO-ORGANISÉS

4<sup>e</sup> Rencontre Innovation, Robotique et Santé en décembre 2019



# RESPONSABILITÉ SOCIÉTALE DES ENTREPRISES

## Une démarche développement durable volontariste

Nombre de repas en 2019

**192 463 repas**

réalisés par la cuisine en interne  
en liaison chaude



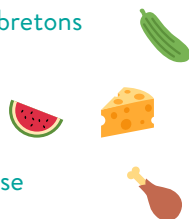
### Filières courtes

100% de nos légumes surgelés sont bretons

90% de nos légumes et fruits frais  
proviennent du Val de Loire

90% de la volaille est bretonne

100% de la viande bovine est française



Partenariat avec la Comapêche  
de Saint-Malo pour  
l'approvisionnement  
en poisson frais.



Pesée des déchets  
pour 2019 en moyenne **66g**  
par assiette au self

*125g/pers/repas en moyenne en restauration collective d'entreprise (source ADEME)*

Au restaurant des patients : en moyenne 86g  
par assiette contre 96g la semaine qui précédait  
la semaine du développement durable

### Produits éco-label pour l'entretien

80% des produits de bionettoyage utilisés

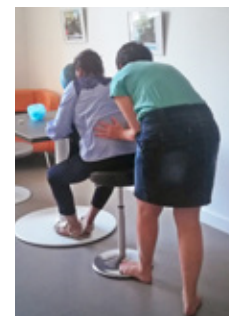
### Tri papier : **Objectif recycler**

2019 **11,50 m<sup>3</sup>** recyclé

## Qualité de vie au travail



Gagnants de la semaine  
du Développement durable



Atelier massage

Barbecue  
des professionnels  
dans le jardin



Escape game lors de la Semaine de la sécurité

# SAINT-HÉLIER 2030, L'INTELLIGENCE COLLECTIVE POUR UNE AMBITION PARTAGÉE

Le Pôle Saint-Héliier a engagé une réflexion pour fixer le cap pour 2030 et les orientations du projet d'établissement 2020-2024.

L'année 2019 a mobilisé l'ensemble des administrateurs et des salariés autour de temps forts institutionnels : brainstorming, ateliers thématiques, tables rondes sur les enjeux du monde de la santé de demain ou encore ateliers lors de la semaine de la responsabilité sociétale des entreprises et de la semaine de la qualité de vie et des relations au travail.

Ces échanges pluridisciplinaires ont permis de nourrir les réflexions et de définir les axes stratégiques du projet d'établissement.



- 1 - organisation d'ateliers**  
d'appropriation avec les salariés, usagers et partenaires pour fédérer autour du plan stratégique 2030
- 2 - validation des orientations stratégiques**  
du projet d'établissement par le Conseil d'administration



## LES 7 AXES STRATÉGIQUES DU PROJET D'ÉTABLISSEMENT SAINT-HÉLIER 2030

**1** Être un **établissement innovant** en soins de réadaptation

**2** Rendre la personne porteuse d'un handicap **actrice** de son autonomie et de sa prise en soin

**3** Promouvoir une **culture partagée** entre social, médico-social et sanitaire

**4** Être une entreprise attentive à son mode de **management** intégrant le bien-être des salariés et les enjeux de société

**5** Être vecteur d'**innovations** organisationnelles, technologiques, sociales et de programmes de recherche appliquée

**6** Faire de la démarche **éthique** un élément de progrès

**7** Être acteur d'un **système** de santé en mouvement, d'aménagement du territoire et de développement

ENSEMBLE VERS PLUS D'AUTONOMIE ET D'INNOVATION

EXTENSION ARCHITECTURALE

Centre de consultations



télésoin

PARCOURS "SUR-MESURE"

OUVERTURE SUR L'EXTÉRIEUR

1955/2020  
PÔLE SAINT-HÉLIER

65 ANS  
INNOVANTS&ENGAGÉS

MAISON  
MÉDICALE

prévention  
NOUVELLE BALNÉOTHÉRAPIE

### Un parcours sur-mesure

En misant sur son expertise et son investissement technologique, en créant du lien avec chaque personne accompagnée à tous les âges de la vie, le Pôle Saint-Héliier développe une nouvelle vision de la rééducation : innover, réinventer et repositionner les soins de réadaptation sur un nouveau modèle axé sur une offre de prise en charge jusqu'au domicile et ainsi proposer un parcours "sur-mesure".